



PROXIA . Prozessdaten-Modul

Prozessdaten – Visualisieren, um Prozesse zu stabilisieren

Prozessdaten? Hierbei handelt es sich um Daten, welche dokumentieren, mit welchen Ist-Parametern ein Prozess durchgeführt wurde. In der Regel werden diese Daten von den Steuerungen der Anlagen verwendet, um den Prozess zu regeln. Diese Informationen, wie z.B. Temperaturen, Drücke oder Geschwindigkeiten, verbleiben meist in den Steuerungen und werden für andere Aufgaben nicht verwendet.

Zapft man diesen „Datentopf“ an, erschließen sich daraus zusätzliche Möglichkeiten, die Wertschöpfung zu erhöhen. So lassen sich beispielsweise durch die permanente Visualisierung der relevanten Prozessparameter Abweichungen vom Soll-Prozess schnell erkennen. Dadurch besteht die Möglichkeit, den Prozess schon zur Laufzeit nachjustieren zu können. Das hilft, die Qualität der Produkte zu verbessern und die Ausschussrate zu minimieren.

Des Weiteren bieten Prozessdaten auch eine zusätzliche Möglichkeit für die Mitarbeiter der Qualitätssicherung, um im Falle von auftretenden Qualitätsabweichungen die jeweiligen Ursachen zu ermitteln.

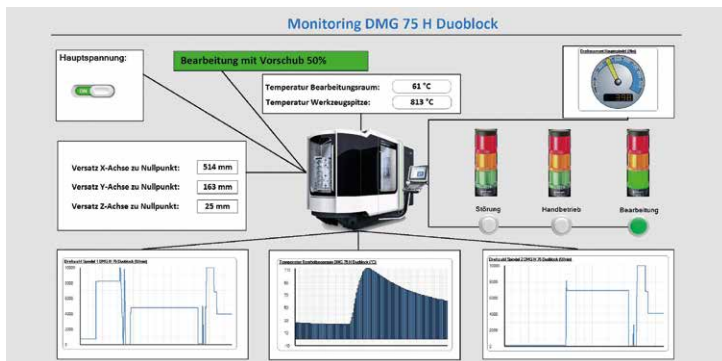


Highlights & Nutzen

PROXIA Prozessdaten-Modul

Prozessdaten, welche sich im Fokus der Produktion befinden, bilden die Grundlage für stabile Prozesse!

- Ausschuss gar nicht erst entstehen lassen
- Prozesse mit optimaler Geschwindigkeit durchführen
- Ursachen für Störungen identifizieren und darauf abgestimmte Maßnahmen einleiten
- Schaffen einer Datengrundlage für automatisierte Entscheidungsprozesse
- Prozessdaten als „Enabler“ für Industrie 4.0



Prozessdaten – Sicher aufbewahren und jederzeit darauf zurückgreifen

Das PROXIA Prozessdaten-Modul bewahrt alle relevanten Prozessparameter sicher auf. Hier spielt es keine Rolle, ob die Daten an einem zentralen Ort gespeichert oder in verteilten Datenbanken abgelegt werden.

Dieser Datenpool erlaubt es, auch große Zeiträume zu betrachten und so beispielsweise Trends zu erkennen.

Die so gewonnenen Informationen sind nicht nur für die Mitarbeiter in der Produktion ein wichtiges Gut, sondern auch in der Instandhaltung bietet dieser Datenbestand eine zusätzliche Hilfestellung bei der Fehlersuche und bei der Optimierung der Produktionsanlagen.



Optimierungspotentiale im Shopfloor erschließen: Das PROXIA Prozessdaten-Modul speichert, verwertet und visualisiert Prozessdaten von Maschinen und Anlagen, wie z.B. Temperaturen, Geschwindigkeiten oder Drücke.

MES-Software

Leitstand • BDE • MDE • PZE • CAQ • TPM • MES-Monitoring • OEE • KPI.web



PROXIA . Weltweit

PROXIA Software AG

Zentrale Deutschland

Anzinger Str. 5
D-85560 Ebersberg
Telefon: +49 (0) 8092 23 23 0
Telefax: +49 (0) 8092 23 23 300
E-Mail: info@proxia.com

Geschäftsstelle Süd-West

Mollenbachstr. 37
D-71229 Leonberg
Telefon: +49 (0) 7152 33 119 0
Telefax: +49 (0) 7152 33 119 11
E-Mail: info@proxia.com

Geschäftsstelle West

Gottlieb-Daimler-Str. 2
D-59439 Holzwickede/Dortmund
Telefon: +49 (0) 2301 29 79 0
Telefax: +49 (0) 2301 29 79 100
E-Mail: info@proxia.com

Zentrale Österreich

Abelstr. 12
A-4082 Aschach/Donau
Telefon: +43 (0) 123 64461 0
Telefax: +43 (0) 123 64461 20
E-Mail: info@proxia.com

Zentrale Schweiz

Eichweid 5
CH-6203 Sempach Station
Telefon: +41 (0) 62 748 10 00
Telefax: +41 (0) 62 748 10 09
E-Mail: info@proxia.com

Zentrale Frankreich

11 rue de la Haye
F-67300 Schiltigheim
Telefon: +33 (0) 388 18 54 10
Telefax: +33 (0) 388 81 92 77
E-Mail: info@proxia.com

Zentrale Nordamerika

10130 Perimeter Parkway,
Suite 230, Charlotte, NC 28216
Telefon: +1 704 315 8958
Telefax: +1 704 992 1712
E-Mail: info@proxia.com

Zentrale Tschechien

Chlumecká 1539/7
CZ-198 00 Praha-Kyje
Telefon: +420 281 86 21 79
Telefax: +420 281 86 21 86
E-Mail: info@proxia.com

Zentrale Polen

ul. Barona 30 lok.324
PL-43-100 Tychy
Telefon: +48 32 733 37 81, 32 700 90 35
Telefax: +48 32 720 25 54
E-Mail: info@proxia.com

